



1 UNO
-RESIDENCIAS-



ARQUITECTO VIVIAN DEMBO

UNO
-RESIDENCIAS-

LA CASTELLANA
CARACAS
UBICACIÓN

Dentro del corazón de Caracas, muy cerca de la redoma de la Castellana o la llamada "milla de oro" donde se levantan los edificios más exclusivos de oficinas y los hoteles más prestigiosos de la ciudad, se encuentra Residencias UNO, como una alternativa para gente joven, parejas, familias y ejecutivos que buscan una vivienda de lujo, confort y calidad.

El Edificio es un volumen único de 5 plantas, incluyendo Planta baja y Pent House, con un nivel de estacionamiento en semisótano y un sótano 1 para área de maleteros y servicios comunes.

Compuesto por 12 apartamentos y un Pent House, cuenta con un núcleo central de circulación y servicios. Este edificio también contará en su planta baja con áreas de recreación social como áreas verdes, piscina infinita, caney, parrilla y espacios de reunión.

- PENT HOUSE -



CARACTERÍSTICAS

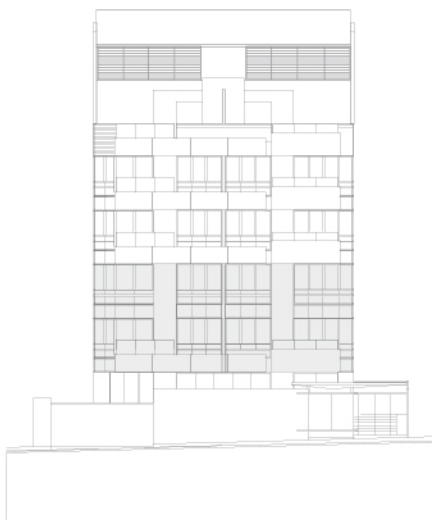
- 3 Cuartos
- 3 Baños
- Baño de visita
- Salón con techo a doble altura
- Comedor
- Cuarto de televisión

Á R E A

360 m²

- Estudio
- Cocina
- Lavandero
- Cuarto de servicio
- Baño de servicio
- Terrazas

PLANTA 1 NIVEL (PISOS 1-2)



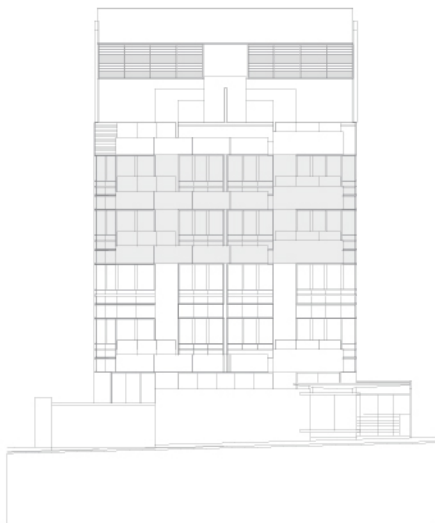
CARACTERÍSTICAS

Á R E A

153 m²

- 3 Cuartos
- 2 Baños
- Baño de visita
- Salón
- Comedor
- Estudio
- Cocina
- Lavandero
- Baño de servicio
- Terraza

PLANTA 2 NIVELES (PISOS 3-4)



CARACTERÍSTICAS

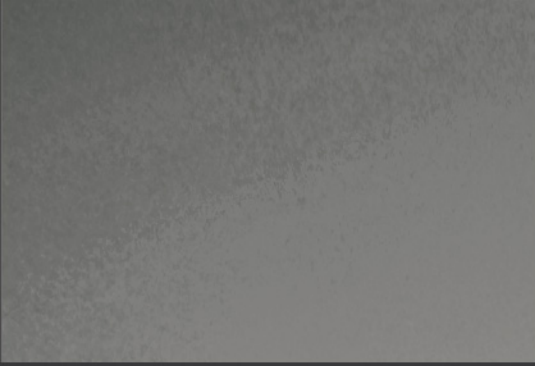
Á R E A

80 m²

- 1 Cuarto
- 2 Baños
- Salón
- Comedor
- Estudio / Cuarto servicio
- Cocina
- Lavandero
- Terraza



1 UNO
-RESIDENCIAS-





WWW.GECO.COM.VE

Mail: info@geco.com.ve / residenciasuno1@gmail.com Tlf: +58 (212) 959.82.75

CONSTRUYE - GRUPO GECO, C.A. J-30655689-3 / **CONSTRUCTORA 3F3G, C.A.** J-29920942-2

PROMUEVE: INVERSIONES FLASZ 113, C.A. J-31218508-2

URB. CIUDAD COMERCIAL TAMANACO. TORRE DIAMEN, PISO 3, OFC. 9. CARACAS, VENEZUELA.